



BACON-HILL PETY MODESTY
 PROGENESIS DUKE MOLDAVITE 2*
 S-S-I MONTROSS DUKE
 WOODCREST DEF MANHATTAN 5*
 S-S-I MOGUL DEFENDER
 S-S-I BOOKEM MARINA 7271 GP-84-4YR-USA

GTPI 2688

TD TR TL TY TV 99%-I HH1F HH2F HH3F HH4F HH5F HH6F HCDF HMWF

Reg. #: HOCANM12857671 aAa: 432516 DMS: 246
 Дата Рожд.: 08/01/2017 каппа-казеин: BV бета-казеин: A2A2

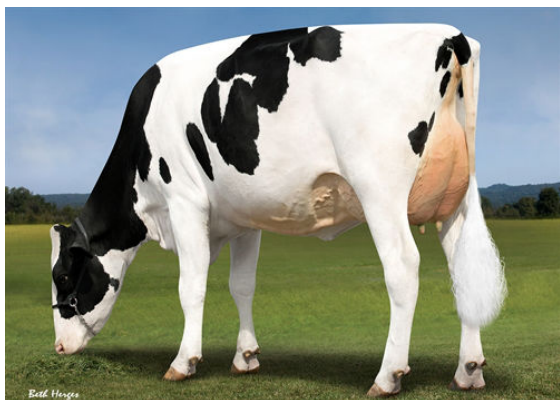
Продуктивность	124 Стадах	233 Дочери	94% Дост.	MACE-G / 04-26	
Молоко фунты	195	Жир фунты	40	Жир %	+0.12
NM\$ 242	CM\$ 257	FМ\$ 203	GM\$ 254	DWP\$ 95	
Эффективность потребления кормов	118	RFI	51	Сохраненные корма	85
		Methane Efficiency	98		7.37
средние показатели дочерей Молоко 27,350 фунты Жир 1,124 фунты Белок 886 фунты					

Здоровье и Репродуктивная способность		Иммунитет	90
Продуктивное долголетие	-0.4	Иммунитет теленка	93
Количество соматических клеток	3.17	Cow Conception Rate	-1.5
Фертильность дочерей	0.0	Heifer Conception Rate	-0.6
Доживаемость	-2.2	Легкость отела	1.1% 81% Дост.
Heifer Livability	-0.4	Дочерняя легкость отела	1.6% 81% Дост.
Индекс фертильности	-0.5	Процент мертворожденных	3.1%
		процент мертворожденных от дочерей	4.6%

Тип/Экстерьер	96 Стадах	153 Дочери	85% Дост.	MACE / 04-26
РТАТ	0.11	строение тела	-0.84	
Вымя Комп.	0.33	строение молочной системы	-0.83	
Конечности Комп.	0.37			



PROGENESIS DUKE MOLDAVITE
DAM



PROGENESIS DUKE MOLDAVITE
DAM



ROYLANE SHOT MINDY 2079
FOURTH DAM